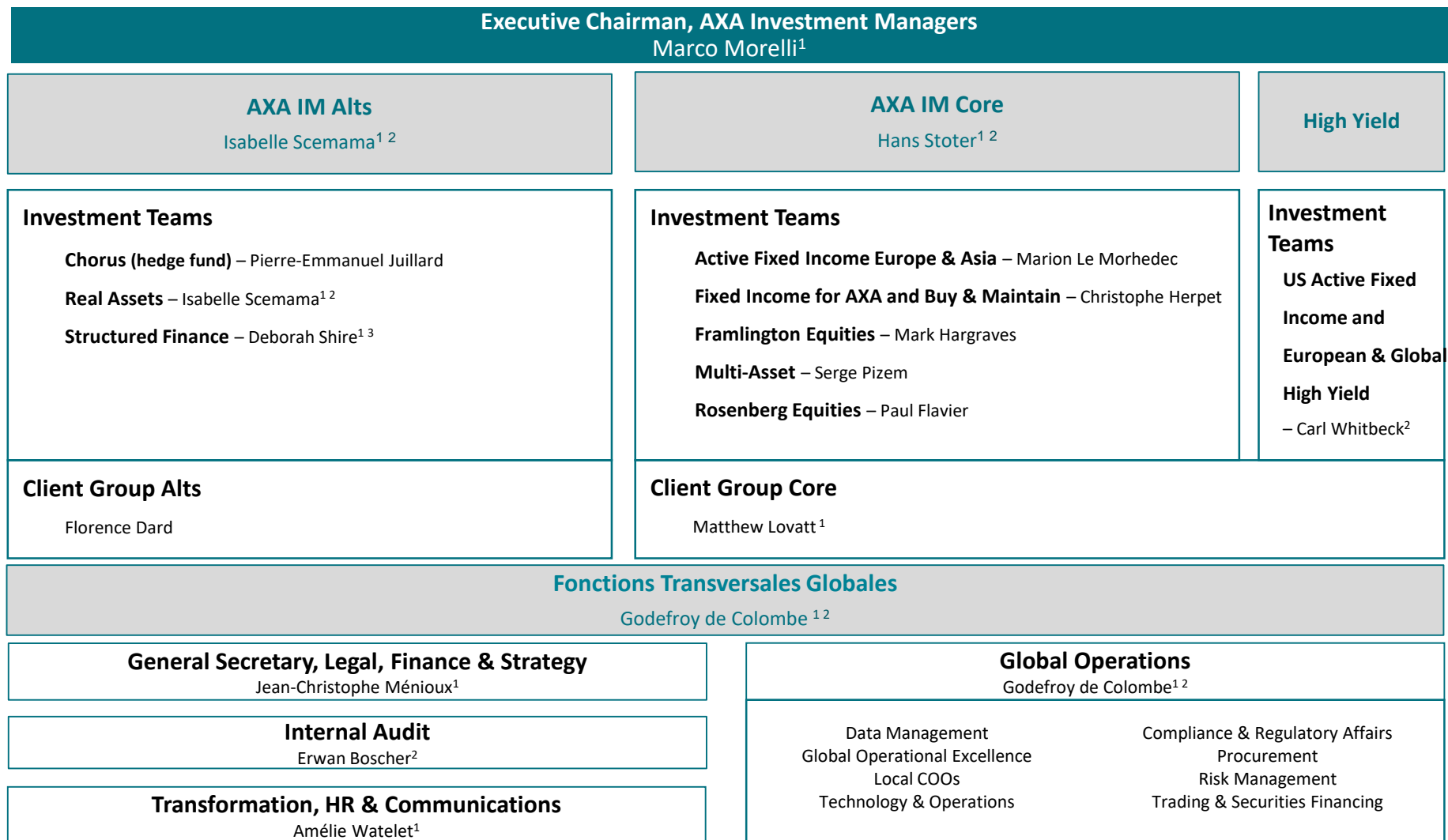


# Notre organisation

Septembre 2020



<sup>1</sup> Membre du comité de direction

<sup>2</sup> Rattaché à l'Executive Chairman

<sup>3</sup> Egalement directrice adjointe d'AXA IM Alts en charge du Corporate Development

Les renseignements sur les membres du Comité de direction et/ou AXA Investment Managers ne sont fournis qu'à titre informatif. Nous ne garantissons pas que les collaborateurs conserveront leur emploi ni qu'ils exerceront ou continueront d'exercer dans le Comité de direction et/ou au sein d'AXA Investment Managers.

Information correcte au 14.09.2020